

# OmniCom<sup>®</sup> Configuration Software

## Fácil de usar

**Configuración y asignación en línea de entradas y salidas**

**Aplicaciones para líquidos o gases**

**Sistemas métrico o estadounidense de medidas técnicas**

**Plantillas de informes que pueden ser configurados por el usuario**

**Acceso en tiempo real a datos de medición**

**Simulador del panel frontal**

**¡Nuevo!**

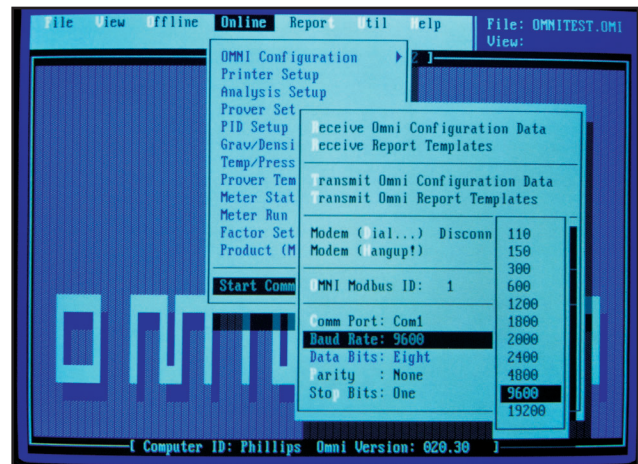
**Capacidad de "apunte y clic" con el ratón**

**¡Nuevo!**

**Comunicación por módem hasta 38.4 Kbps**

**¡Nuevo!**

**Tres niveles de seguridad por contraseña en comunicaciones seriales**



OmniCom™ es un programa de configuración para computadores personales que se use con los computadores de flujo Omni. Diseñado alrededor del sistema operativo del Omni, emula la entrada de datos por el teclado, requeridas para configurar los computadores y controladores de flujo Omni 3000 y Omni 6000. Los menús desplegables a todo color y las pantallas de ayuda de entrada sensible, guían al usuario de manera rápida a través de un procedimiento de configuración de entradas y salidas. La configuración puede ser preparada fuera de línea, archivada y transmitida al computador de flujo a medida que es necesitada.

OmniCom ha sido diseñado para el uso sencillo y diario. Los valores se representan en unidades técnicas. También se han incorporados límites de seguridad que inhiben la posibilidad de errores graves que pueden cometerse en la entrada de datos críticos de configuración.

En el modo "fuera de línea", los datos de configuración para medidores y transductores pueden ser entrados con antelación y transmitidos posteriormente al Omni. La entrada de lógica Booleana sencilla, de expresiones matemáticas, y de puntos de control, permiten que el computador de flujo funciona como un pequeño controlador lógico programable (PLC), y como un controlador de derivadas de integrales proporcionales (PID) de cuatro bucles (loops) para el control del flujo y de la presión.





## Configuración para Sistemas Supervisores de Control y Adquisición de Datos (SCADA)

OmniCom le permite al usuario predefinir o modificar tres paquetes de datos, que totalizan 48 grupos diferentes de datos dentro del computador de flujo, para una respuesta rápida por parte del sistema SCADA anfitrión, en la interrogación de mensajes simples.

OmniCom hace posible obtener acceso a uno o a varios computadores de flujo por estación de medición. La capacidad del Omni de comunicarse por vía de multipuertos, permite el acceso de manera concurrente a los computadores y al enlace SCADA/DCS, sin que esto afecta la comunicación crítica con los aparatos anfitriones.

Las contraseñas para la comunicación serial, sumado a tres niveles adicionales de acceso por contraseña por vía del teclado, proveen toda la seguridad que jamás se necesitará.

## Acceso a Datos y Modificaciones En Línea

El acceso remoto en tiempo real con módem, mediante la característica de discado automático de OmniCom, o conexiones seriales directas, permiten obtener acceso a datos y realizar modificaciones en línea.

En comunicaciones seriales, OmniCom soporta las velocidades de transferencia de datos que oscilan entre 1200 y 38400 baudios. Informes diarios y datos almacenados históricos y en archivo pueden ser recuperados y guardados en disco.

## Rutinas Operacionales Auxiliares

OmniCom permite visualizar en pantalla el cotejo de las entradas y salidas físicas, con sus respectivas asignaciones realizadas por vía del software, y los diagramas de cableado para las conexiones de instrumentos. También pueden ejecutarse tareas de control del operador, tales como medición en lotes (batching) y comprobación (proving). El diagnóstico de cada punto de entrada/salida puede leerse para determinar el nivel de la señal. Una rutina simuladora del panel frontal del Omni, permite controlar y vigilar a los computadores de flujo en foma remota. Representaciones en pantalla en tiempo real pueden verse localmente, mientras se mantiene un control total del teclado remoto.

## Informes a la Medida

En OmniCom se proveen ejemplares de plantillas de informes del computador de flujo, cuyos formatos estándar pueden ser modificados conforme a las necesidades particulares. Solamente se requieren comandos simples de edición de texto. Pantallas de Ayuda Definibles por el Usuario Las pantallas de ayuda de OmniCom pueden ser modificados a conveniencia y según las preferencias personales. Un editor en pantalla permite escalar y posicionar ventanas, al igual que agregar, eliminar o editar texto en cualquier idioma.

## Mejora la Productividad y Baja los Costos de Proyecto

Invertir en un Omni que utiliza OmniCom, rápidamente pagará por sí mismo en ahorros de costo. La facilidad con que se entran datos y configuraciones de medidores, y la reducción en los viajes requeridos a estaciones de medición son solo algunos de los beneficios. Con la vigilancia de actividades por medio del acceso telefónico vía módem, rápidamente pueden identificarse problemas e idearse soluciones.